



Grupo Primario

Directivos

Abril 2023

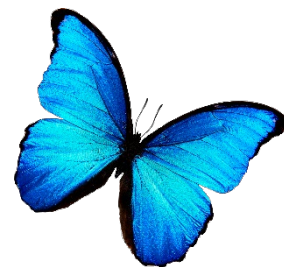


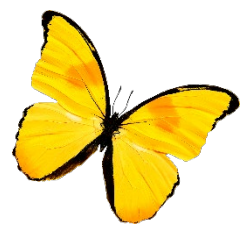
Área Responsable:
Oficina Asesora de Planeaci





Avance del Plan Estratégico

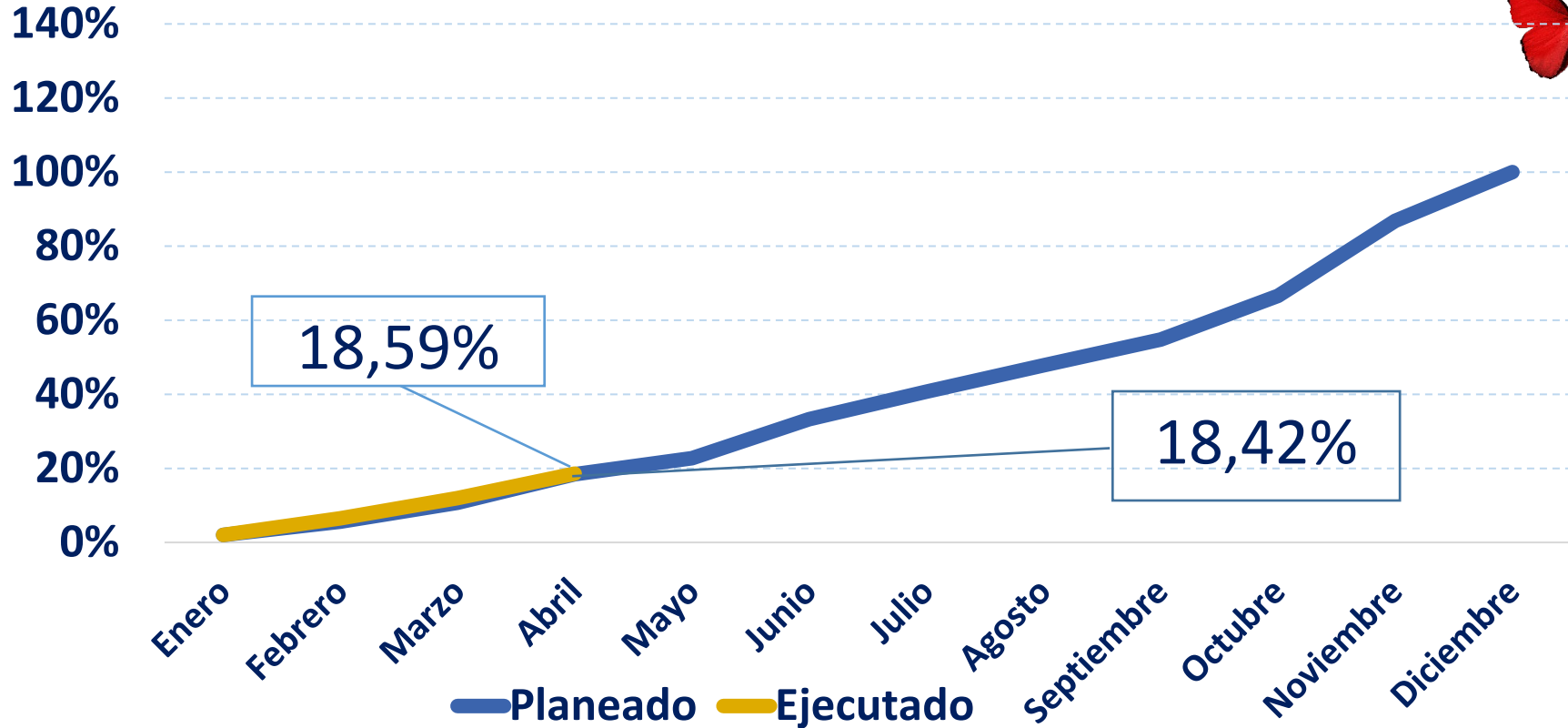




Plan de Acción

101%

Computadores
para Educar





Ejecución detallada del plan de acción



103%

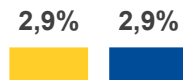
100%

100%

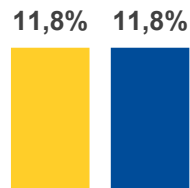
100%



Acceso



Formación



Sostenibilidad



Apoyo



Meta



Avance



Avance de metas

Corte 30 de abril 2023

Meta 2

Estudiantes beneficiados
Meta año: estudiantes 550.600
Avance: 75.860 estudiantes
0,14%



Meta 1

Entrega de terminales
Meta año: 49.000 para sedes
Meta año: 6.000 para docentes
Meta mes: 0
Avance: 310 terminales
0,63%



Meta 3

Docentes formados y acompañados
Meta año: 2.000 docentes
Meta mes: 0
Avance: 0 docentes
% 0

Meta 4

Retoma de equipos obsoletos
Meta año: 17.750 equipos
Meta mes: 3.550
Avance: 0 equipos
% 0



Meta 5

Demaneufactura de equipos
Meta año: 120 toneladas
Meta mes: 0
Avance: 36,28 toneladas
30 %



Avance de metas

Corte 31 de abril 2023

Meta 6

Sedes educativas beneficiadas con nuevas tecnologías

Meta año: 1.353 sedes

Meta mes: 0

Avance: 151 sedes 11,1 %



Meta 8

Estudiantes acompañados

Meta año: 20.000 estudiantes

Meta mes: 0

Avance: 0 estudiantes
% 0



Meta 10

Producción de KIT con elementos RAEE

Meta año: 1.000 kits

Meta mes: 400

Avance: 400 Kits
40%



Meta 7

Personas de la comunidad educativa capacitadas

Meta año: 3.000 personas

Meta mes: 0

Avance: 0 personas
% 0



Meta 9

Eventos de socialización de experiencias

Meta mes: 16 evento

Meta mes: 2 eventos

Avance: 2 eventos
12,5%



Meta 11

Capacitación de integrantes de la comunidad SA

Meta año: 2.000 personas

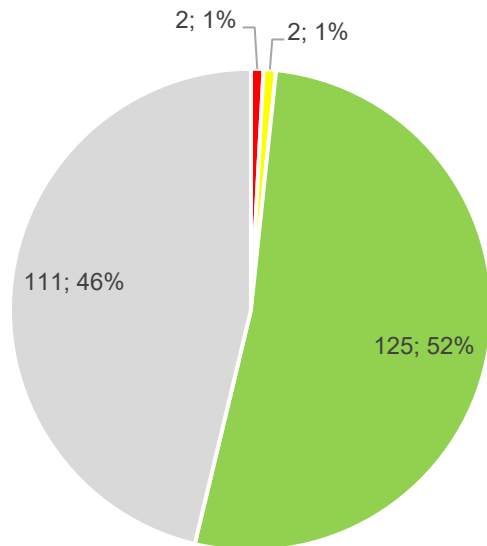
Meta mes: 0

Avance: 0 personas
% 0





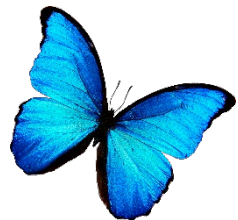
Estado de avance del plan de acción

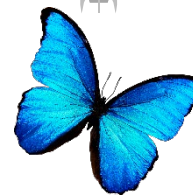


■ Rojo ■ Amarillo ■ Verde ■ Gris

Durante el mes de abril se registra 4 retrasos en las actividades del Plan de Acción

	Actividades
Rojo (<75%)	2
Amarillo (75% - 95%)	2
Verde (>95%)	125
Gris (Inicio pendiente)	111
Total	240



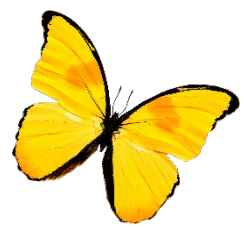


Estado de avance del plan de acción

PROCESO / ÁREA	ABRIL			
	Meta	Ejecución	Retraso	Cumplimiento
GESTIÓN DE SOLUCIONES TECNOLÓGICAS	0.02%	49.86%	0.00%	320469.23%
AUDITORÍA INTERNA	37.25%	39.22%	0.00%	105.26%
GESTIÓN DE CONTRATACIÓN	32.63%	33.25%	0.00%	101.90%
COMUNICACIONES	29.41%	29.41%	0.00%	100.00%
GESTIÓN JURÍDICA	33.33%	33.33%	0.00%	100.00%
MONITOREO Y EVALUACIÓN	27.59%	27.59%	0.00%	100.00%
SERVICIO AL CLIENTE	28.06%	28.06%	0.00%	100.00%
GESTIÓN DE TECNOLOGÍAS DE LA INFORMACIÓN	28.66%	28.66%	0.00%	100.00%
DIRECCIONAMIENTO ESTRATÉGICO	32.28%	32.28%	0.00%	100.00%
FORMACIÓN EDUCATIVA	0.02%	0.02%	0.00%	100.00%
GESTIÓN DEL TALENTO HUMANO	32.94%	32.94%	0.00%	100.00%
GESTIÓN ADMINISTRATIVA Y FINANCIERA	32.06%	30.53%	-1.53%	95.24%
GESTIÓN LOGÍSTICA	0.02%	0.01%	0.00%	87.93%
SOSTENIBILIDAD AMBIENTAL	10.22%	1.16%	-9.06%	11.38%

Actividades en Rojo

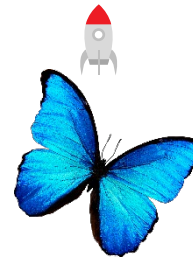
META	RESPONSABLE	ACTIVIDAD	META	EJECUCIÓN	RETRASO
OE1	GESTIÓN LOGÍSTICA	Definir el modelo de focalización para la dotación de terminales en sedes educativas públicas con bibliotecas escolares	100,00%	0,00%	-100,00%
OE1	GESTIÓN LOGÍSTICA	Entregar rezago de NST 2022	100,00%	31,00%	-69,00%



Actividades en Amarillo



META	RESPONSABLE	ACTIVIDAD	META	EJECUCIÓN	RETRASO
OE3	SOSTENIBILIDAD AMBIENTAL	Retomar los equipos obsoletos 2023	20,00%	0,00%	-20,00%
OE4	ADMINISTRATIVA Y FINANCIERA	Administrar la Caja Menor de gastos generales	27,27%	18,18%	-9,09%





Análisis de resultados

Computadores[®]
para Educar



Al finalizar el mes de abril se ha avanzado con el 18,59%, del 18,42% programado inicialmente, es decir, una ejecución del 101% del Plan de Acción; es importante mantener los esfuerzos para continuar con el cumplimiento de las actividades, el compromiso de cada uno de los procesos mantendrá en altos niveles de cumplimiento las metas planteadas.

